



Tervise Arengu Instituut

National Institute for Health Development

Viktorija Kirpu
Tervisestatistika ja registre keskus
TAI TSO analüütik

2. oktoober 2019



Tervise Arengu Instituut
National Institute for Health Development

Teie kokkupuuted?

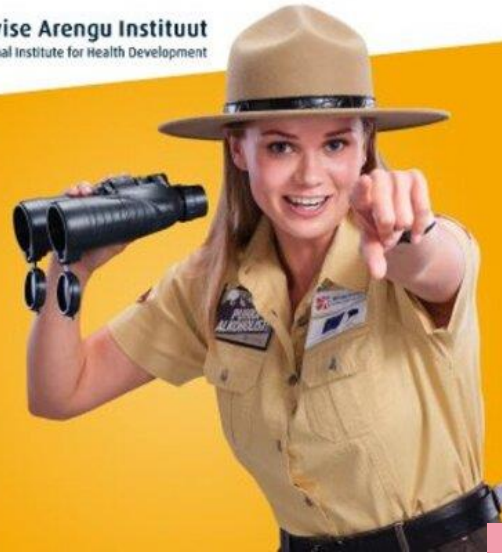


SEPTEMBRIS EI JOO!

Tervise Arengu Instituut
National Institute for Health Development

**VÕTA
ALKOHOLIST
PUHKUST!**

1.-30.09.2019



#paremkokkaise
#tervislikonparem

**AITAB KAH!
SÖÖME
TERVISLIKULT!**

VAATA MARTTI+LIINA



MÄRKA SUHKRUID!

KETŠUPIS

JOGURTIS

LIMONAADIS



**TUBAKASUITS LADESTUB AUTOISTMETES
JA ON MÜRGINE KA MITU KUUD HILJEM
MUUDA AUTO SUITSUVABAKS!**

Tervise Arengu Instituut
National Institute for Health Development
tubakainfo.ee

TARKVANEM.EE ESITLEB:
DOKUMENTAALLAVASTUS

**SÜ
DA
MES
SÜND
INUD**



**IGA SUITS, MIDA TEED,
TÄIDAB SINU KEHA MÜRKIDEGA.
PARIM PÄEV LOOBUMISEKS ON TÄNA.**

ELA TUBAKATA
TUBAKAINFO.EE





Tervise Arengu Instituut
National Institute for Health Development

Tervise Arengu Instituut

- **Valitsuse asutatud teadus- ja arendusasutus**

kogume, ühendame ja pakume eri allikatest pärit usaldusväärset üleriigilist teavet Eesti rahvastiku tervise kohta

- **TAI asub**

- Tallinnas, Hiiu 42
- Tartus, Riia 15
Ajutiselt: Akadeemia tn 4

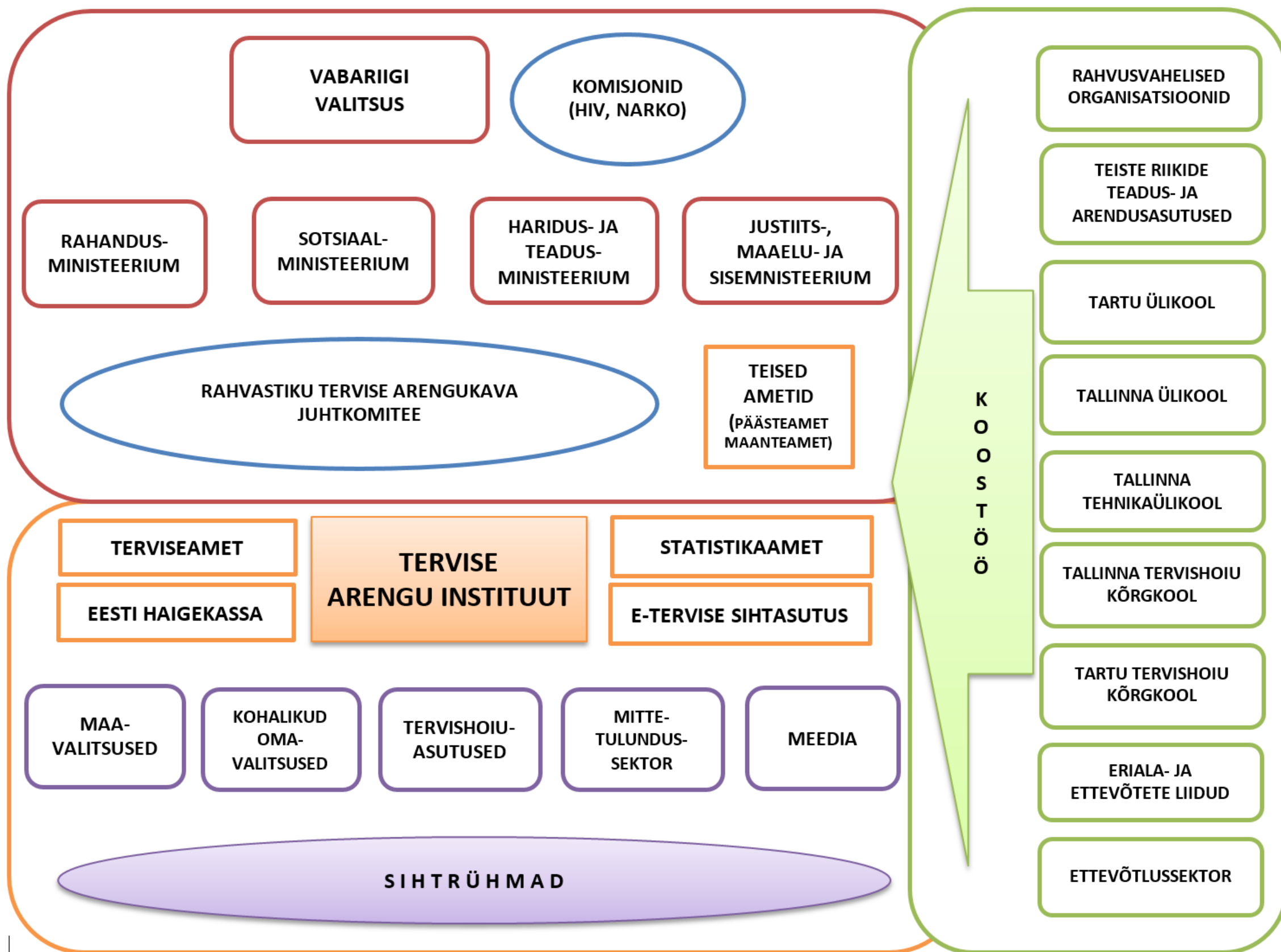




Tervise Arengu Instituut

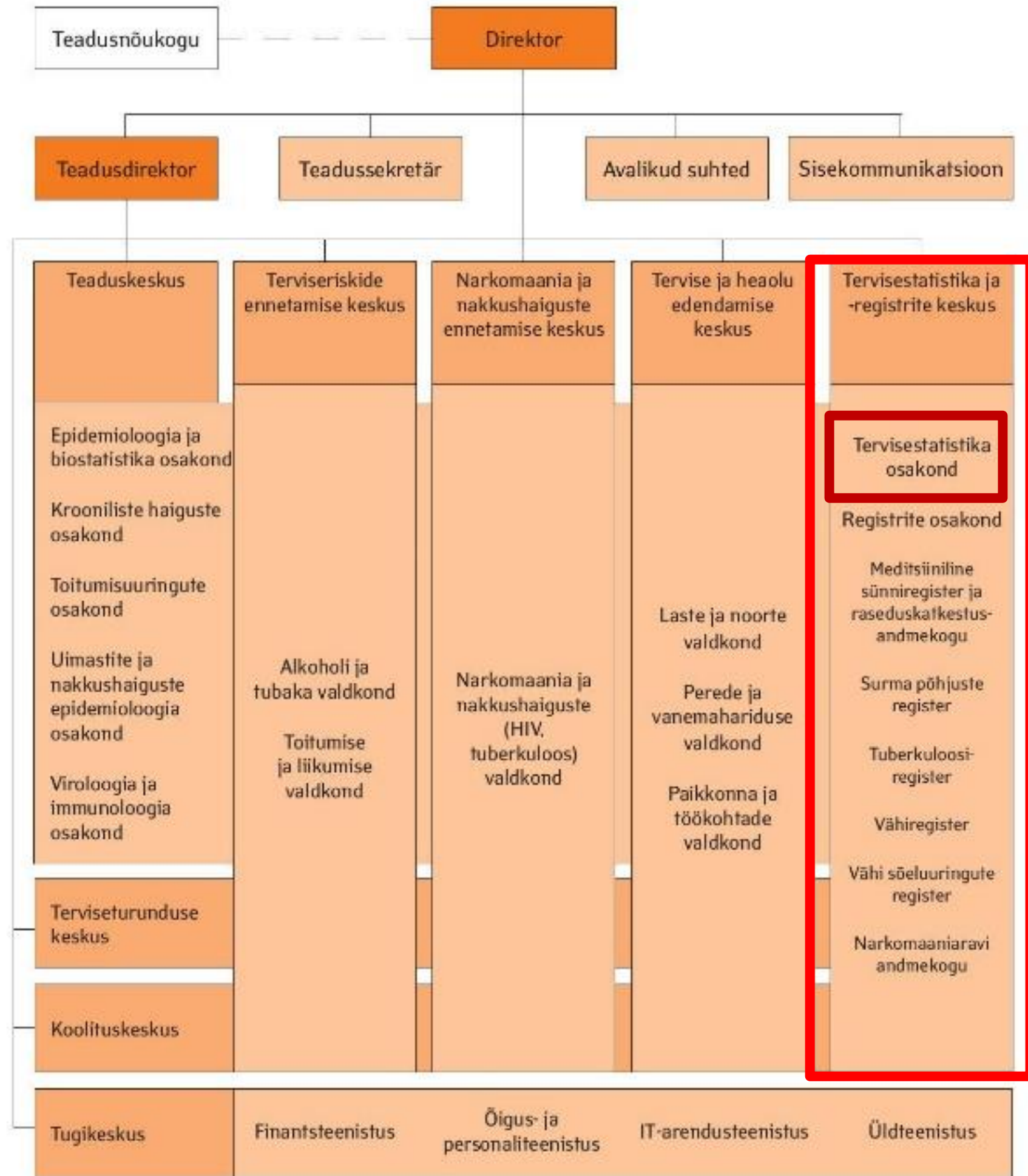
- **Peamised tegevusvaldkonnad:**
 - rahvastiku terviseseisundi ja tervisemõjurite uurimine ning hindamine
 - tervise edendamine
 - tervise- ja sotsiaalteenuste korraldamine
 - tervisepoliitika nõustamine ja mõjutamine

Koostööpartnerid





Struktuur





Tervisestatistika osakond

• Kes me oleme?

- 3 x statistikut
- 8 x analüütikut
- 3 x vanemanalüütikut
- 1 x vanemteadur (ühtlasi juhataja kohusetäitja)

(mat.statistika, matemaatika, majandus, meditsiin, tervishoiukorraldus, sotsioloogia, psühholoogia, demograafia)

Tervisestatistika

• **Rahvastiku tervis**

- Sünnid ja surmapõhjused, oodatava ja tervisepiiranguteta eluiga, kaotatud eluaastad, esmashaigestumus, ravi põhjused, terviseseisund

• **Rahvastiku tervisekäitumine**

- Alkoholi ja narkootikumide tarvitamine, suitsetamine, kehaline aktiivsus ja kehakaal, liiklusohutus, seksuaalkäitumine, toitumine

• **Tervishoiu teenuse osutamine ja kasutamine**

- Visiidid arsti juurde, haiglast lahkumine, hambaravi, diagnostika, protseduurid, vereteenistus, kunstlik viljastamine

• **Tervishoiuressursid ja nende kasutamine**

- Tervishoiuteenuse osutajad, ravivoodid, seadmed, majandustegevus, palk, töötajad, migratsioon, ravimid



Statistika tegija põhitöö

1. Statistiliste andmete regulaarne kogumine, analüüs ja kirjeldamine
2. Tulemuste **levitamine** tarbijale vajalikul viisil
3. Andmete **võrreldavuse tagamine**



Tervisestatistika kogumine ja analüüs

Kuidas statistika andmed tekivad?

- Aruandlus
- Küsitlusuuringud
- Registrid jt administratiivsed andmeallikad



Uurimisviisid

- **Kõikne uuring (loendus ehk *census*)** – *küsitletakse või vaadeldakse objekti - aruandlus*
- **Valikuuring (*sample survey*)** – *uuritakse ainult üht osa üldkogumist - Küsitlusuuringud*
 - **Valim (*sample*)** – *uuritav osa*
- **Administratiivsed andmeallikad** – *statistika tootmiseks kasutatakse algselt muudel eesmärkidel kogutud andmeid*

Aruandlus

Alus: TTKS ja sotsiaalministri määrus

Andmeesitajad: tervishoiuteenuse osutajad (TTO'd = ca 1400)

Kogumine: **kõikne**, kokku 15 aruandevormi:

- **HAIGESTUMUS**: esmashaigestumus, päevaravi ja haiglaravi põhjused
- **TEENUSED**: ambulatoorne arstiabi, hambaravi, diagnostika, protseduurid, vereteenistus,
- **RESSURSID**: töötajad, ravivoodid, seadmed, majandustegevus, tervishoiutöötajate palk

12

Keskmiselt peab iga TTO esitama 8,7 statistilist aruannet

Kolm aruannet peavad esitama kõik TTO'd

Sõltuvalt aruandest kõigub vastamismäär juba mitmeid aastaid 95-100% piirides – andmete imputeerimine



Internetipõhine andmekogumiskeskond

TERVISHOIUSTATISTIKA ARUANNETE INTERNETIPÕHINE KOONDAMINE



Esileht | Aruanded | Vormid | Välju

Kohustused Esitajad Isiklik Eksport Koondaruanded

Esitamiskohustused | Haigla (2006) | Tabeli täitmine

Haigla (2006)

2006 aasta
2. Haiglast lahkunute jaotus soo ja vanuserühmade järgi - Lapsed - täitmine
Testarstiabi AS [10697,99321]

[< Eelmine tabel](#)

[Järgmine tabel >](#)

Statistiline haigusklass	RHK-10 kood	Rea nr	Vanuserühm								KOKKU	
			alla 1 aasta		1-4		5-9		10-14		M	N
			M	N	M	N	M	N	M	N		
A	B	C	1	2	3	4	5	6	7	8	9	10
Kokku		01	30	40	50	60	70	80	90	100	240	280
Teatavad nakkus- ja parasiithaigused	A00-B99	02	35	45	55	65	75	85	95	105	260	300
Kasvajad	C00-D48	03	40	50	60	70	80	90	100	110	280	320
Vere- ja vereloomeelundite haigused ning teatavad immuunmehhanismiga seotud haigusseisundid	D50-D89	04	45	55	65	75	85	95	105	115	300	340
Sisesekretsiooni, toitumis- ja ainevahetusehaigused	E00-E90	05	50	60	70	80	90	100	110	120	320	360
Psüühika- ja käitumishäired	F00-F99	06	55	65	75	85	95	105	115	125	340	380
Närvisüsteemihaigused	G00-G99	07	60	70	80	90	100	110	120	130	360	400
Silma- ja silmamanuste haigused	H00-H59	08	65	75	85	95	105	115	125	135	380	420
Kõrva- ja nibujätkehaigused	H60-H95	09	70	80	90	100	110	120	130	140	400	440

Registrid jt administratiivsed allikad

 **TAI registrid** 

 **Haigekassa**

 **Terviseamet**

 **Äriregister**

Maksu- ja Tolliamet

Statistikaamet

Sotsiaalministeerium

Ravimiamet

Maanteeamet

Tööinspeksioon

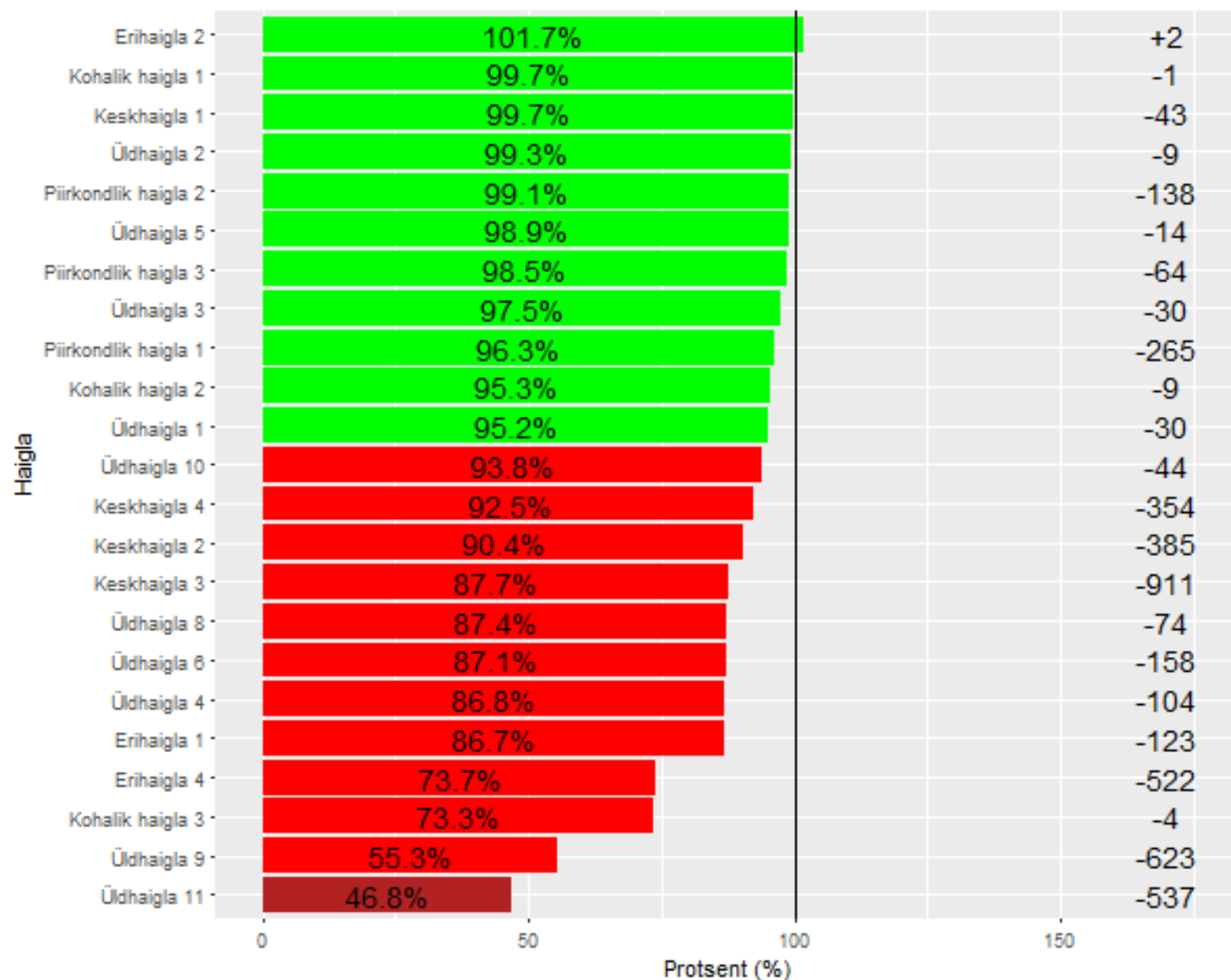
Tervise Infosüsteem (TEHIK)

TAI registrid:

- **Surma põhjuste register**
- **Eesti Meditsiiniline Sünniregister**
- **Tuberkuloosiregister**
- **Eesti Vähiregister**
- **Vähi sõeluuringu register**

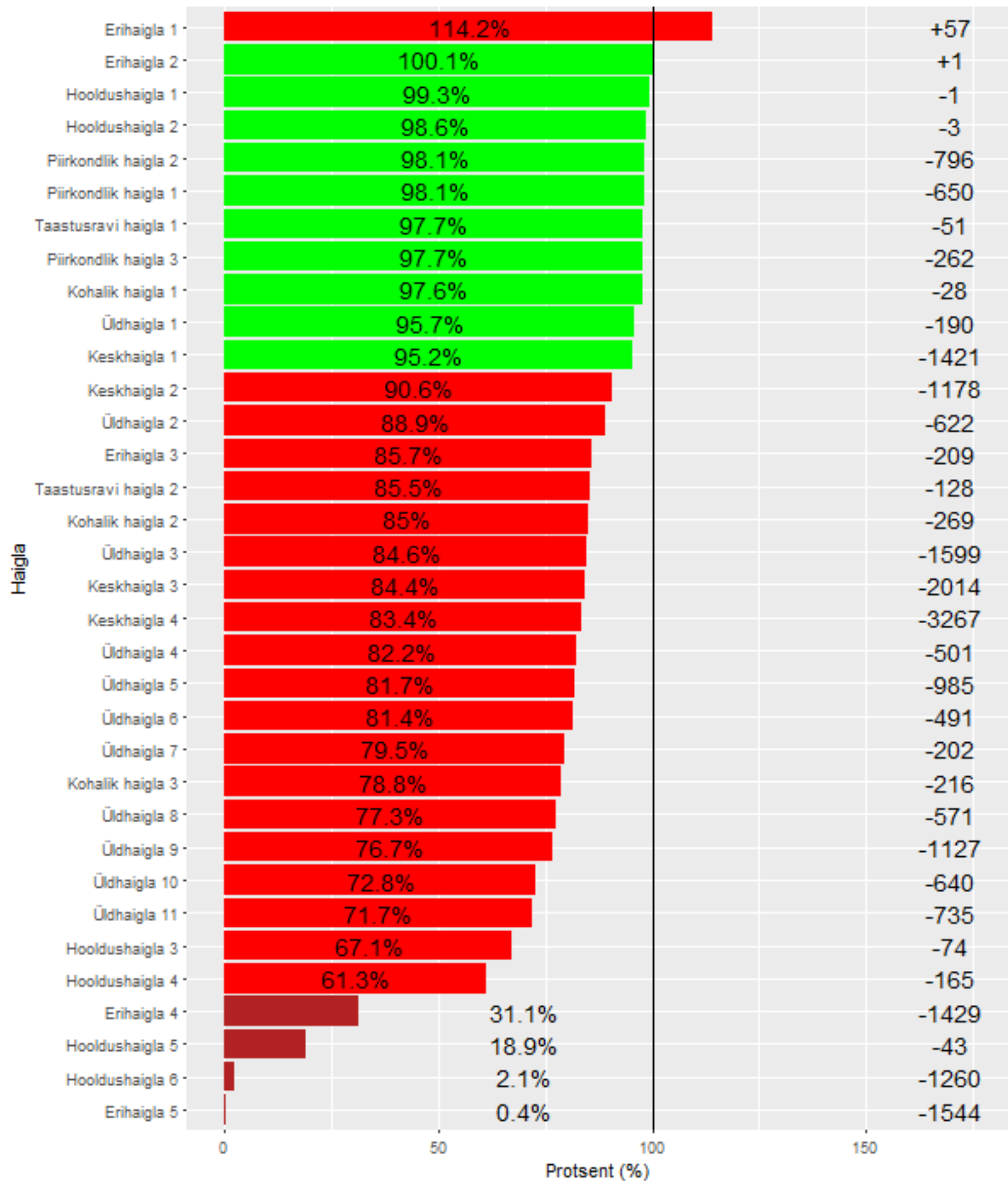
Lahkunate arvu võrdlus (TIS/TAI), 2016

- Päevaravi





• Statsionaarne ravi





Küsitlusuuringud

Tavaliselt elanike küsitlused, mis annavad teavet inimeste tervisekäitumise, -seisundi ja enesehinnangute kohta.

- TAI teised osakonnad või koostöös:
 - Täiskasvanute tervisekäitumise uuring (TKU), Koolilaste TKU HBSC
- ESA/TAI/SoM
 - Terviseuuring (Alus: EL / Eurostat määrus)
- Tallinna Ülikool/ESA/TAI
 - Üle-Euroopaline paneeluuring 50-aastaste ja vanemate tervislikust seisundist, töötamisest, vananemisest jm (SHARE)



Andmete töötlus

- andmete kogumine
- andmete kodeerimine
- andmete kontrollimine, täpsustamine, linkimine
- andmete parandamine
- imputeerimine
- analüüs (Excel, SPSS, STATA, R)
- avaldamine/levitamine



NÄIDE: TIS

andmete töötlemise etapid

1. Tekstiväljade kodeerimine
2. Trükivigade parandus
3. Lisafailidega ühendamine
4. Tervete vastsündinute epikriiside andmestikust välja võtmine
5. Vigade parandamine
6. Korduvate epikriiside eemaldamine
7. Lähteandmebaasi moodustamine



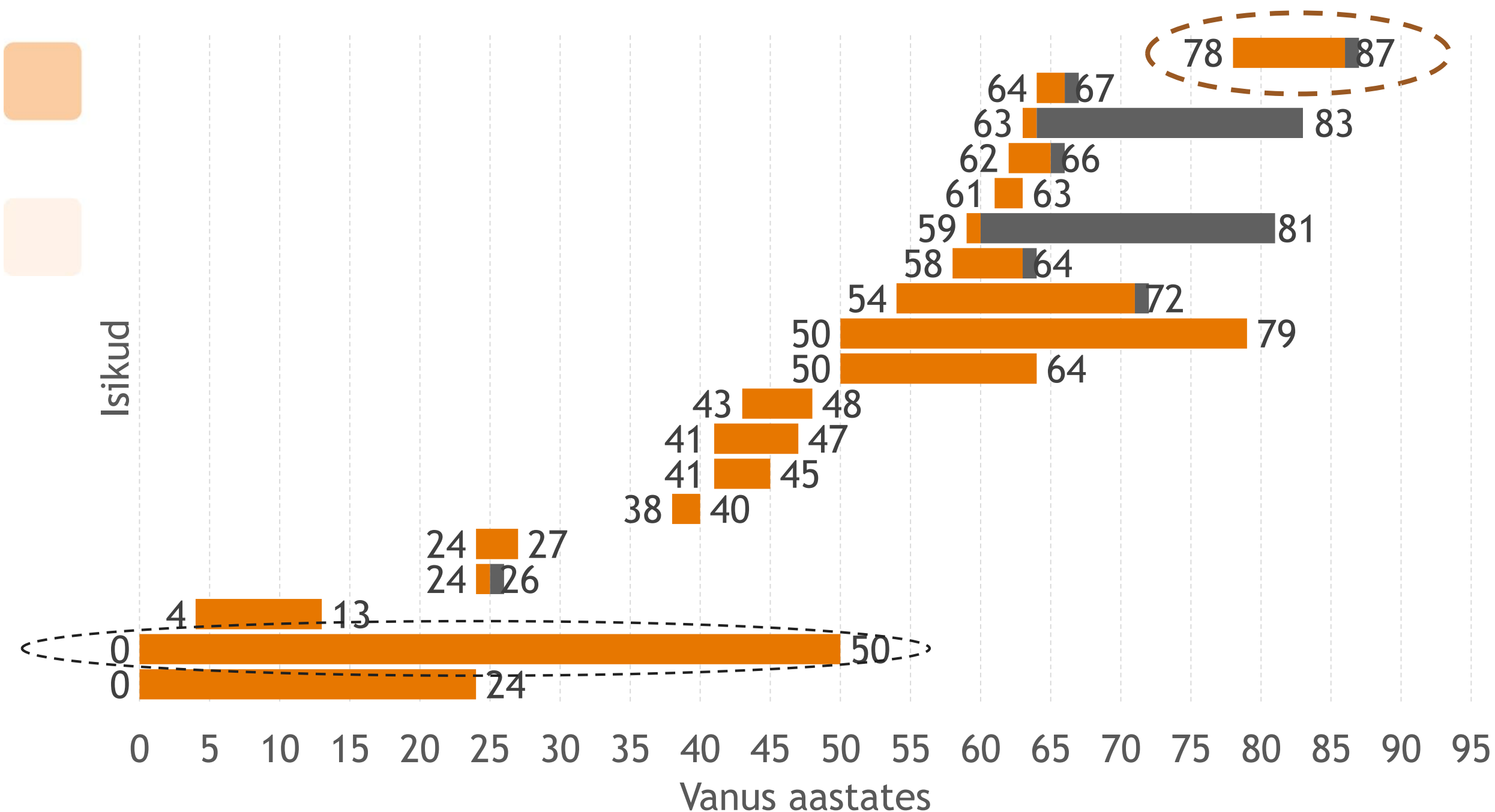
NÄIDE: TIS

Patsient, kelle vanus on negatiivne või suurem kui vanim Eesti elanik, 2017

- Negatiivne vanus
 - 4 epikriisi (nt. -68 eluaastat)
- Vanem kui vanim Eesti elanik (107 a)
 - 30 epikriisi (nt. 2016 eluaastat)

NÄIDE: TIS

Patsiendid, kelle vanus muutus aasta jooksul enam kui 1 aasta võrra, 2017





NÄIDE: TIS

teised loogilised vead, 2017

Sugu	Staatus: Elus/surnud/teadmata	Haigusjuhtumi kestus
<p>Patsiendil erines sugu eri epikriisidel</p> <p>158 patsienti (0,015%) 1 025 epikriisi (0,023%)</p>	<p>Erinev staatus samal patsiendil 2 patsienti 4 epikriisi</p> <p>Erinevad RR-i ja asutuse andmed 10 epikriisi</p> <p>Haigusjuht algab pärast patsiendi surma (v.a.meditiini tõendi väljaandmine ja elundi- ja koedonorid) 910 epikriisi (0,021%)</p> <p>Haigusjuht kestab pärast patsiendi surma 796 epikriisi (0,018%)</p>	<p>Epikriisi alguskuupäev on hilisem kui epikriisi lõpukuupäev 2 982 epikriisi (0,068%)</p>

Nende loogiliste vigadega epikriiside osakaal oli 0,13%.



Statistika tegija põhitöö

- 1. Statistiliste andmete regulaarne kogumine, analüüs ja kirjeldamine**
- 2. Tulemuste levitamine tarbijale vajalikul viisil**
- 3. Andmete võrreldavuse tagamine**



2. Tervisestatistika avaldamine

- Tervisestatistika ja terviseuuringute (TAI avalik) andmebaas www.tai.ee/tstua
- Pressiteated, FB nupukesed, Twitter
- Teabepäevad, tutvustusseminarid
- Teabenõuded
- Väljaanded
- Rahvusvaheliste organisatsioonide andmebaasid (Eurostat, WHO-HFA, OECD) ja nende väljaanded
 - **Eurostat** - Euroopa Liidu riikide statistika
<http://ec.europa.eu/eurostat/data/database>
 - **WHO European health for all database (HFA-DB)**
<http://www.euro.who.int/hfadb>
 - **OECD** <http://stats.oecd.org/>

Meedia

Tweets by @tstua

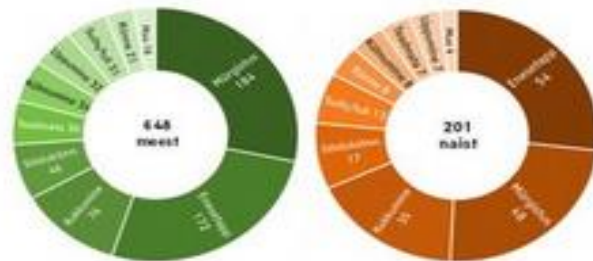


23h



Tervisestatistika AB
@tstua

Täna avaldatud 2017. a statistika vigastuste toob välja, et vigastuste tõttu vajas arstiabi 12% Eesti elanikest. tai.ee/et/terviseandm...



Vigastuste tõttu hukkunud mehed ja naised surma põhjese järgi, 2017

Allikas surma põhjaste register



Oct 3, 2018



Tervisestatistika AB
@tstua

Tervisestatistika avaldamiskalender 2019 on avaldatud pxweb.tai.ee/PXWeb2015/Reso...

TERVISESTATISTIKA JA TERVISUURIMISTE
ANDMEBAAS
HEALTH STATISTICS AND HEALTH RESEARCH DATABASE

AVALDAMISKALENDER 2019
Avaldatud 1.10.2018

Kaardid avaldatakse esimesel võimalikul hetkel

Teema Andmete periood Avaldamise kuupäev Tähtsuse kord

Embed

View on Twitter

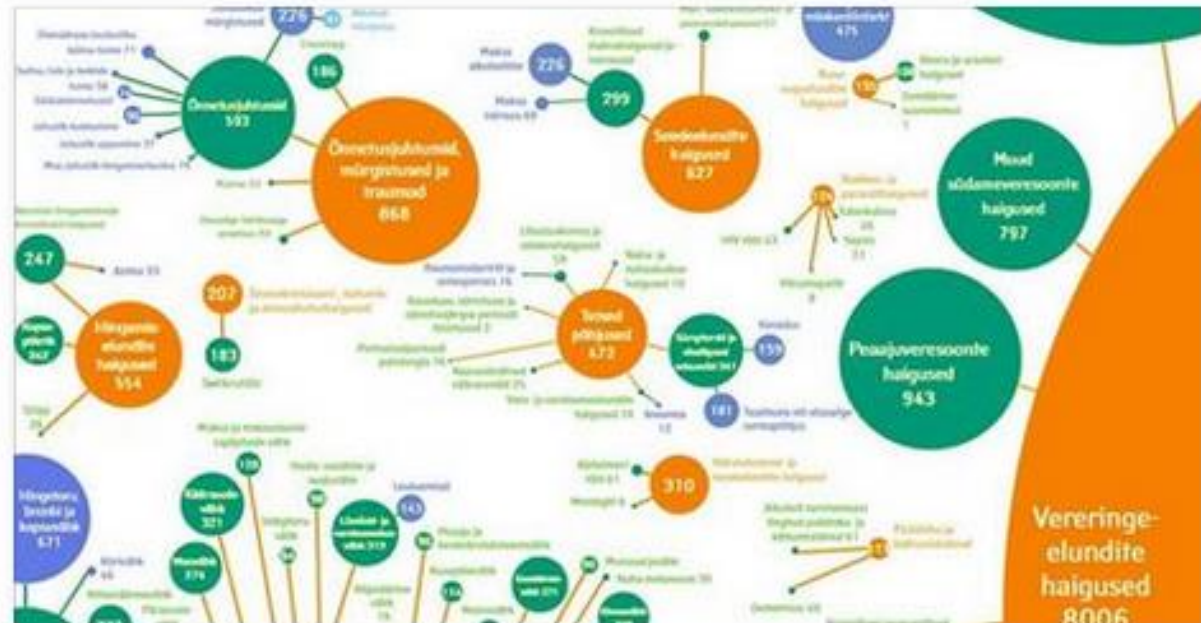


Tervisestatistika AB

January 30 at 3:50pm · 🌐

Joonistasime ülevaate sellest, millised olid peamised surmapõhjused 2016. aastal. Enam kui pooled surmajuhtumid olid põhjustatud vereringeelundite haigustest. J...

See More



Infograafik: peamised surmapõhjused | Terviseinfo

Ülevaatlik gaafik peamistest surmapõhjustest 2016. aastal. Enam kui pooled eestimaalased surid vereringeelundite haigusesse. Järgnesid pahaloomulised kasvaja, kolmandal kohal olid õnnetusjuhtumid, mürgistused ja traumad...

TERVISEINFO.EE



Like



Comment



Share

OECD Health Policy Studies

Making Mental Health Count

THE SOCIAL AND ECONOMIC COSTS OF NEGLECTING MENTAL HEALTH CARE

OECD Health Policy Studies

Health Workforce Policies in OECD Countries

RIGHT JOBS, RIGHT SKILLS, RIGHT PLACES

OECD

Health at a Glance: Europe 2016

STATE OF HEALTH IN THE EU CYCLE

OECD

Better noncommunicable disease outcomes: challenges and opportunities for health systems

ESTONIA

Country assessment

World Health Organization Europe

Trends and inequalities in mortality of noncommunicable diseases

Case study for Estonia

Dr. Taavi Lai, MSc. Leinarik

Taavi Lai, Anne Stalir Johansen, Joao Breda, Marge Reinas, Thomas Damer, Frederiek Marlingh, Jo Jewell, Melitta Jakob

World Health Organization Europe

Out-of-pocket payments and health care utilization in Estonia, 2000–2012

Dr. Andres Vihik, Jarek Saluse, Marge Reinas, Trin Habicht

Health Systems in Transition

Vol. 15 No. 6 2013

Estonia

Health system review

Taavi Lai • Trin Habicht, Kristina Kahur • Marge Reinas, Raul Kivist • Ewout van Ginneken

Observatory

World Health Organization Europe

Strengthening the model of primary health care in Estonia

Assessment report

europa.eu

eurostat

Statistics Explained

WELCOME TO STATISTICS EXPLAINED

Did you know that... In Iceland, the United Kingdom, Bulgaria and Iceland, in 2010 more than half of the working-age migrant population born outside the EU has a tertiary level of education, compared with those speaking Icelandic which is lower than...

LOOKING FOR AN ARTICLE ON A SPECIFIC THEME

- Sectoral and regional distribution of policies
- Summary and finance
- Population and social conditions
- Industry and services
- Agriculture, forestry and fisheries
- International trade
- Transport
- Environment and energy
- Science, technology and digital society

NOW / UPDATED ARTICLES

Unemployment statistics

Updated 11/10/2017

The euro area seasonally-adjusted unemployment rate was 2.9% in September 2017, down from 3.0% in August 2017 and from 3.3% in September 2016. The EU28 unemployment rate was 7.2% in September 2017, down compared to August 2017 and down from 8.4% in September 2016. More...

https://ec.europa.eu/eurostat/statistics-explained/index.php/Main_Page

Health Information Gateway | Health for All explorer

for All explorer

Most viewed:

1. Migration and migrant population statistics
2. Unemployment statistics
3. Aquatic resources
4. National accounts and GDP
5. Demographic statistics
6. Tourism statistics
7. Energy price statistics
8. Quality of life indicators - measuring quality of life
9. GDP at regional level
10. Employment statistics

Integrated data: Health for All databases in one place

Explore: in bubble charts, maps and line charts

Interact: see dynamic changes over time and geographic plans

Search: find indicators by topic or by title

Want to know more? TAKE A TOUR

https://gateway.euro.who.int/en/hfa-explorer/

IHME

Institute for Health Metrics and Evaluation

Home Results

Data Visualizations

RESULTS

- GBD Results Tool
- Data Visualizations
- Country Profiles
- Policy Reports
- Research Articles
- Infographics
- Presentations
- US County Profiles
- Topics
- Data & Tools

Topics: Cancer

Date published: Year

Apply Reset

October 11, 2017

Spatial epidemiology of viral Hemorrhagic Fevers

Data Visualization

Learn more

With this interactive mapping tool, explore local assessments of where in Africa specific infectious diseases (Ebola virus disease, Marburg virus disease, Lassa fever, and Crimean-Congo hemorrhagic fever) have the greatest potential to emerge and subsequently spread.

http://www.healthdata.org/results/data-visualizations

2. Statistiliste andmete regulaarne kogumine, analüüs ja kirjeldamine



Health
in the Baltic Countries
2014

23rd edition

Perearstiabi patsientide visiitide arvu ja haiguskestuse prognoosid Eesti Haigekassa ning tervise infosüsteemi andmete põhjal



Tervise Arengu Instituut
National Institute for Health Development

Perearstiabisse pöördumise põhjused 2017



Tervise Arengu Instituut
National Institute for Health Development

Statsionaarselt ja päevaravit lahkunute arvu võrdlus tervise infosüsteemi ja Tervise Arengu Instituudi andmete põhjal



Haigekassa kindlustamata patsientide vigastuste andmete imputeerimine

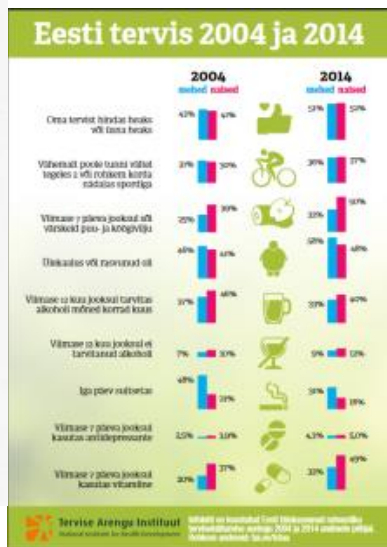
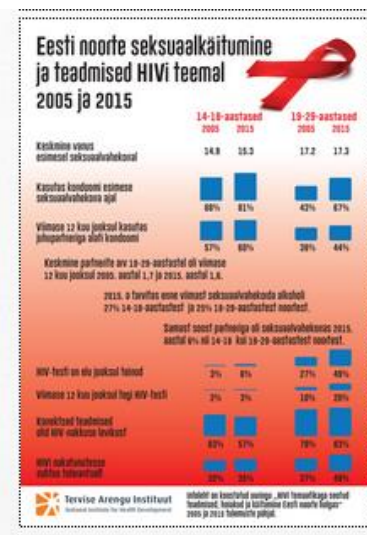


Tervise Arengu Instituut
National Institute for Health Development

Vigastused Eestis 2017





Tervise Arengu Instituut
National Institute for Health Development



<http://www.tai.ee/et/terviseandmed/uuringud>

Tervisestatistika uudiskiri

 E 19.02.2018 10:29
TAI tervisestatistika osakond <ingrid.valdmaa=tai.ee@mail214.atl171.mcdlv.net> on behalf of TAI tervisestatistika osakond <ingrid.valdmaa@tai.ee>
Tervisestatistika uudiskiri: analüüs "Vigastused Eestis 2016"
To Natalja Eigo
 If there are problems with how this message is displayed, click here to view it in a web browser.

Tervisestatistika uudiskiri  

TERVISESTATISTIKA JA TERVISEUURINGUTE
A N D M E B A A S
HEALTH STATISTICS AND HEALTH RESEARCH DATABASE

Iga päev vajab vigastuste tõttu arstiabi üle 400 inimese

2016. aastal vajab vigastuste tõttu ravi 12% Eesti elanikest, selgub Tervise Arengu Instituudi [avaldatud analüüsist](#). Iga päev vajab arstiabi keskmiselt 436 inimest, kellest 98 olid kuni 14-aastased lapsed. Nii lapsed kui täiskasvanud said ligi pooltel juhtudel vigastuste tagajärjel.

[Tervisestatistika ja terviseuuringute andmebaas](#)

[Avaldamiskalender](#)

Järgmised andmed tervisestatistika ja terviseuuringute andmebaasis avaldamiskalendri järgi

- 21. märts:
Tööõnnetused, 2017;
Tulekahjud ja tulekahjudes hukkunud, 2017;
Uppumised, 2017;
Inimkannatanutega vigastused, 2017


Vigastused Eestis 2016

Liitumiseks andke teada ingrid.valdmaa@tai.ee



TERVISESTATISTIKA JA TERVISEUURINGUTE

A N D M E B A A S

HEALTH STATISTICS AND HEALTH RESEARCH DATABASE

- Suurim Eesti rahvatervishoiuga seotud andmete kogu
- Kättesaadav <http://www.tai.ee/tstua>
- Regulaarselt uuendatav infoallikas (vt avaldamiskalender)
- Excelisse allalaaditavad andmed .xlsx formaati
- **Võimalus tõmmata andmed otse TSTUA-st R-i**



Tervisestatistika ja -uuringute andmebaas

TERVISESTATISTIKA JA TERVISEUURINGUTE
ANDMEBAAS
HEALTH STATISTICS AND HEALTH RESEARCH DATABASE

[ENG](#)

[Andmebaasist](#)

[Kasutusjuhend](#)

[Uued andmed](#)

[Avaldamiskalender](#)



[Rahvastikunäitajad](#)

[Haigestumus](#)

[Tervishoiuteenuste kasutamine ja ravi põhjused](#)

[Tervishoiu ressursid ja nende kasutamine](#)

[Tervisekäitumine ja tervis](#)

[Ravimite kasutamine](#)

[Terviseprofiilide alusandmed](#)

[Tervise infosüsteemi andmeid sisaldav statistika](#)

[Toitumisuuringute andmebaas \(sh 1997. a RTU andmed\)](#)

[Metaandmed](#)

[Kasulikke viiteid](#)

[OECD andmebaas: tervis](#)

[Eurostati andmebaas](#)

[WHO Health](#)

[Soovite saada andmebaasi uuenduste teavitusi meili teel?](#)

[Ühinege tervisestatistika infolistiga](#)

Tervisestatistika ja
terviseuuringute
andmebaas



Tervisestatistika ja -uuringute andmebaas: Hiljutised muutused

TERVISESTATISTIKA JA TERVISEUURINGUTE
ANDMEBAAS
HEALTH STATISTICS AND HEALTH RESEARCH DATABASE

[ENG](#)

Andmebaasist	Kasutusjuhend	Uued andmed	Andmete visualiseerimine	Avaldamiskalender	f t
------------------------------	-------------------------------	-----------------------------	--	-----------------------------------	-------------------------------------

[Rahvastikunäitajad](#)

[Haigestumus](#)

[Tervishoiuteenuste kasutamine ja ravi põhjused](#)

[Tervishoiu ressursid ja nende kasutamine](#)

[Tervisekäitumine ja tervis](#)

[Ravimite kasutamine](#)

[Terviseprofiilide alusandmed](#)

[Tervise infosüsteemi andmeid sisaldav statistika](#)

[Toitumisuuringute andmebaas \(sh 1997. a RTU andmed\)](#)

Metaandmed	Kasulikke viiteid	OECD andmebaas: tervis	Eurostati andmebaas	WHO Health for All andmebaas
----------------------------	-----------------------------------	--	-------------------------------------	--

Tervisestatistika ja -uuringute andmebaas: Mõisted

[Andmebaasist](#) [Kasutusjuhend](#) [Uued andmed](#) [Avaldamiskalender](#)

[↑ >> Rahvastikunäitajad >> Sünnid ja imikute rinnapiimaga toitmine >> SR01: Elussünnid naise vanuserühma ja elukoha järgi](#)

SR01: Elussünnid naise vanuserühma ja elukoha järgi

[Üldinfo](#) [Märkused](#) [Mõisted ja metoodika](#)

Märgi soovitud muutujad ja vali, kas tahad tabeli sümbooliga * tähistatud muutujatest tuleb valida

Aasta *	Elukoht
<input checked="" type="checkbox"/> <input type="checkbox"/> <input type="checkbox"/> <input type="checkbox"/>	<input checked="" type="checkbox"/> <input type="checkbox"/> <input type="checkbox"/> <input type="checkbox"/>
Kokku 27 Valitud 27	Kokku 22 Valitud 1
<ul style="list-style-type: none">2018201720162015201420132012	<ul style="list-style-type: none">Kõik elukohadEestiHarju maakond..TallinnHiiu maakondIda-Viru maakondJõgeva maakond
Otsi <input type="text"/> <input type="button" value="→"/>	Otsi <input type="text"/> <input type="button" value="→"/>
<input type="checkbox"/> Rea algus	<input type="checkbox"/> Rea algus

[Mõisted](#) [Metoodika](#) [Väljaanded](#) [Viited](#) [Kontakt](#)

Sünnid ja imikute rinnapiimaga toitmine

MÕISTED

Antenataalne – sünnieelne, enne sündimist esinev.

Apgar'i indeks – kiire hinnang vastsündinu tervislikule seisundile 10-pallises skaalas arvestades südame löögisagedust, hingamist, lihaspinget, erutuvust ja nahavärvust.

Elukoht – piirkond või asula, kus inimene alaliselt või peamiselt elab. Põhiliselt kasutatakse rahvastikuregistris registreeritud elukoha andmeid.

Elussünd – elutunnustega (hingamine, südamelöögid, nabaväädi pulsatsioon ja/või taatele alluvate lihaste ilmsed liigutused) lapse sünd sõltumata raseduse kestusest.

Enneaegne laps – varem kui 37. täis-rasedusnädalal sündinu (alla 259 päeva).

Esimene rasedusaegne külastus – esimene visiit (külastus) tervishoiuasutusse käesoleva raseduse ajal, mille kohta tehti esimene sissekanne rasedakaarti.

Fertiilne iga e. viljakas iga – naised vanuses 15-49 a.

Imiku osaline rinnapiimaga toitmine – lisaks rinnapiimale saab laps kas piimasegu või muud toitu (puder, köögiviljapüree jne).

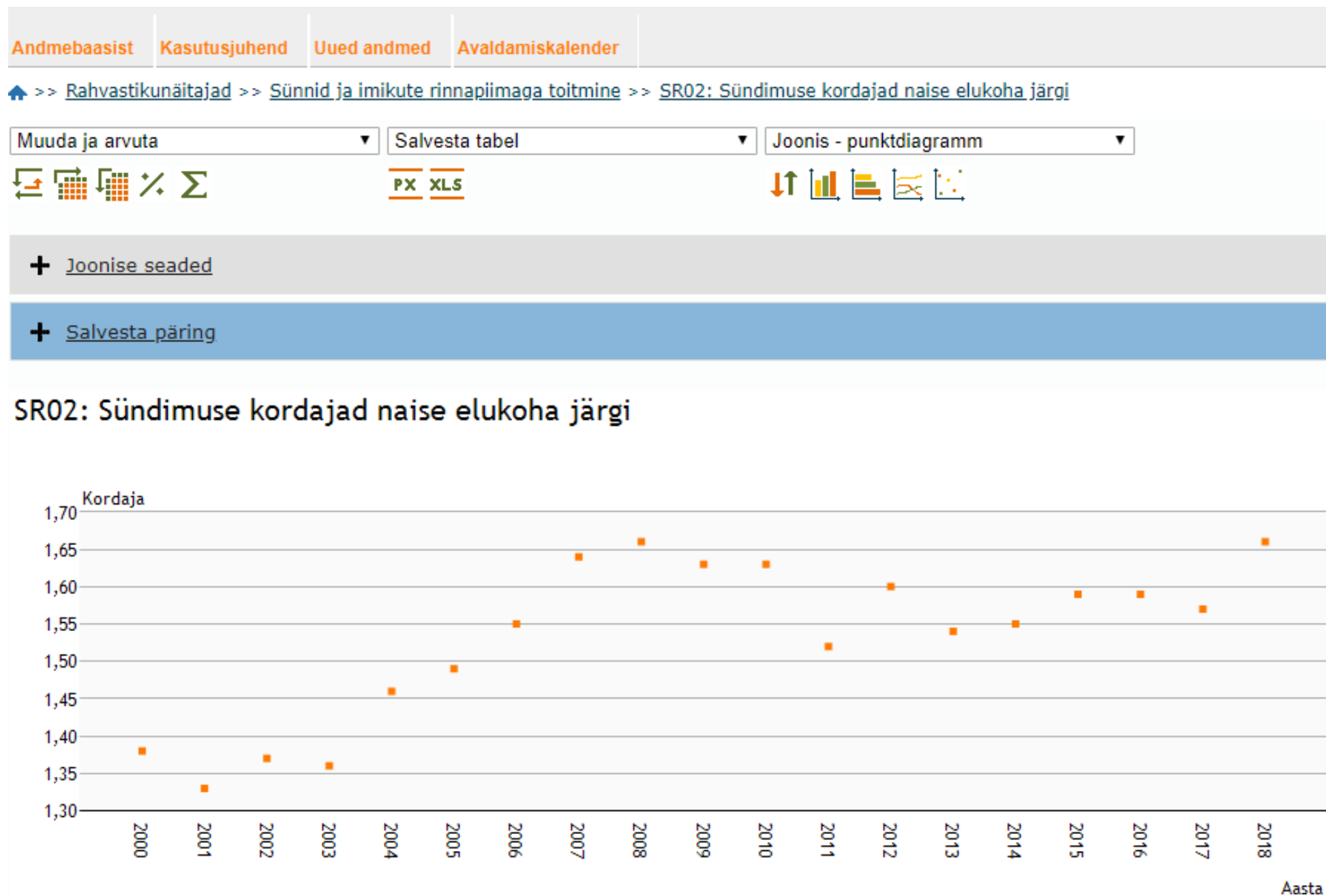
Imiku täielik rinnapiimaga toitmine – laps saab ainult rinnapiima; lisaks võib saada vitamiine, ravimeid, kuid mitte teed, vett, mahla, piimasegu või midagi muud, mis asendaks toidukorda. Vajadusel võib laps süüa lüpsitud rinnapiima kas lusikalt, topsist või lutipudelist.

Maakond – sündide statistika puhul naise elukoha maakond, st piirkond või asula, kus inimene alaliselt või peamiselt elab. Põhiliselt kasutatakse rahvastikuregistris registreeritud elukoha andmeid.

Neonataalperiood – periood alates sünnist kuni 7 päeva täissaamiseni pärast sündi.



Tervisestatistika ja -uuringute andmebaas: Jooniste tegemise võimalus





Tervisestatistika ja -uuringute andmebaas: Avaldamiskalender

- Aasta andmed - 1 aasta hiljemalt
(2018. aasta andmed on avaldatud hiljemalt 31.12.2019)
- Avaldamiskalender - 3 kuud enne uue andmeperioodi algust (ehk u 30.september)

[Andmebaasist](#)

[Kasutusjuhend](#)

[Uued andmed](#)

[Avaldamiskalender](#)



[Rahvastikunäitajad](#)

[Haigestumus](#)



Avaldamiskalender 2019 – teemade järgi

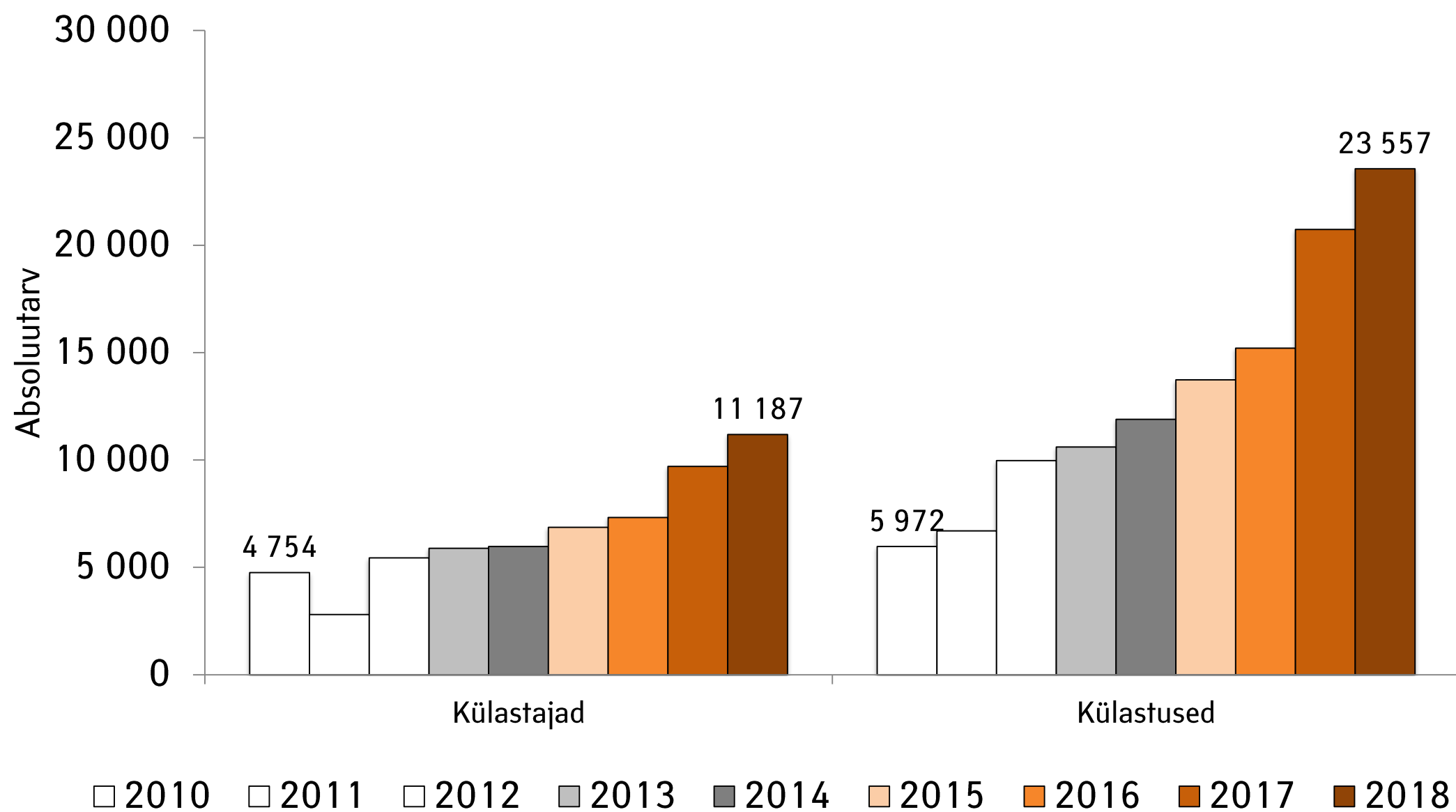
Avaldamiskalender avaldati: 1.10.2018
 Uuendatud: 25.09.2019

Andmed avaldatakse avaldamistähta kuupäeval kell 10.00.

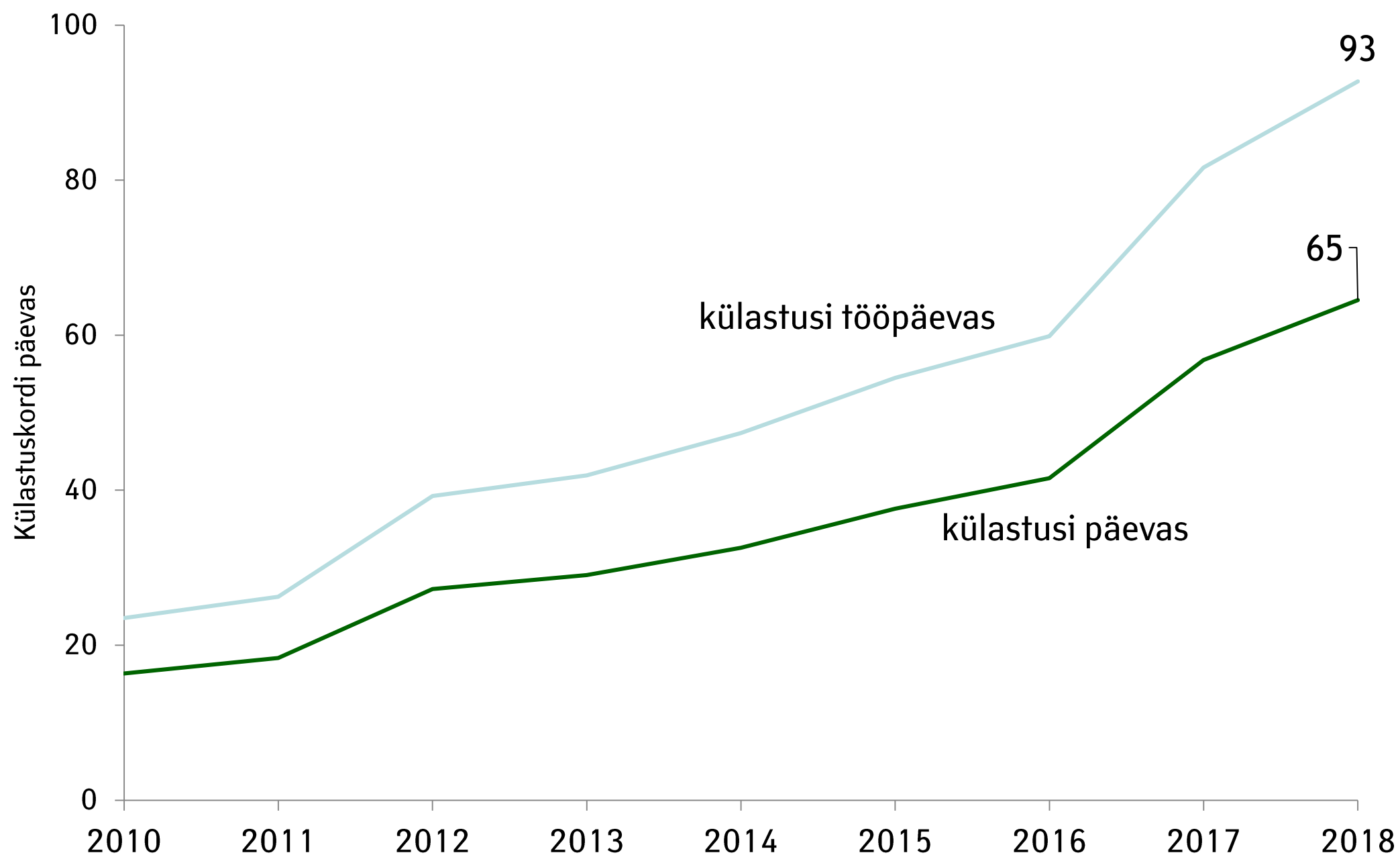
Teema	Andmete periood	Avaldamiskuupäev 2019. aastal	Tabelite koodid
RAHVASTIKUNÄITAJAD			
Sünnid	2018	12. juuni	SR01–SR56
Sünnid	1992–1999	juuni-juuli	SR01–SR81
Imikute rinnapiimaga toitmine	2018	1. aug	SR90–SR91
Raseduste katkemised ja katkestamised	1996–1999, 2018	12. juuni	RK01–RK67
Surmad	2018	22. mai	SD21–SD51, SD53–SD61
Lahangud	2018	22. mai	SD90
Perinataalsurmad	2018	12. juuni	SD52
Oodatav eluiga	2018	9. sept	OE12–OE0454
Tervena elada jäänud aastad	2018	9. sept	TE75–TE754
HAIGESTUMUS			
Vastsündinute haigestumus	2018	25. sept	EH20
Vigastused	2018	1. okt	VIG10–VIG14
Nakkushaigused ja immuniseerimine	2018	14. mai	NH01–NH21
Tuberkuloosi haigestumine	2018	16. mai	TB10–TB61, TB81–TB94
Tuberkuloosi ravitulemused (esialgsed andmed)	2018	16. mai	TB71
Tuberkuloosi MDR ravitulemused (esialgsed andmed)	2017–2018	16. mai	TB72
Tuberkuloosi ravitulemused (täpsustatud andmed)	2018	20. nov	TB71
Tuberkuloosi MDR ravitulemused (täpsustatud andmed)	2017–2018	20. nov	TB72
Pahaloomulised kasvaja	2017	11. det	PK10–PK40
Psüühika- ja käitumishäired	2018	20. juuni	PKH1–PKH8
Ägedasse müokardiinfarkti haigestumus	2018	28. nov	AMI01–AMI05
Vähi sõeluuringute käigus avastatud vähijuhud	2016	24. jaan	VSR07, VSR17, VSR27
Vähi sõeluuringute sihtrühm ja uuringule kutsutavad	2019	24. jaan	VSR01, VSR11, VSR21

2. Statistiliste andmete regulaarne kogumine, analüüs ja kirjeldamine

TSTUA külastatavus, 2010-2018



TSTUA keskmine külastuste arv ühes tööpäevas



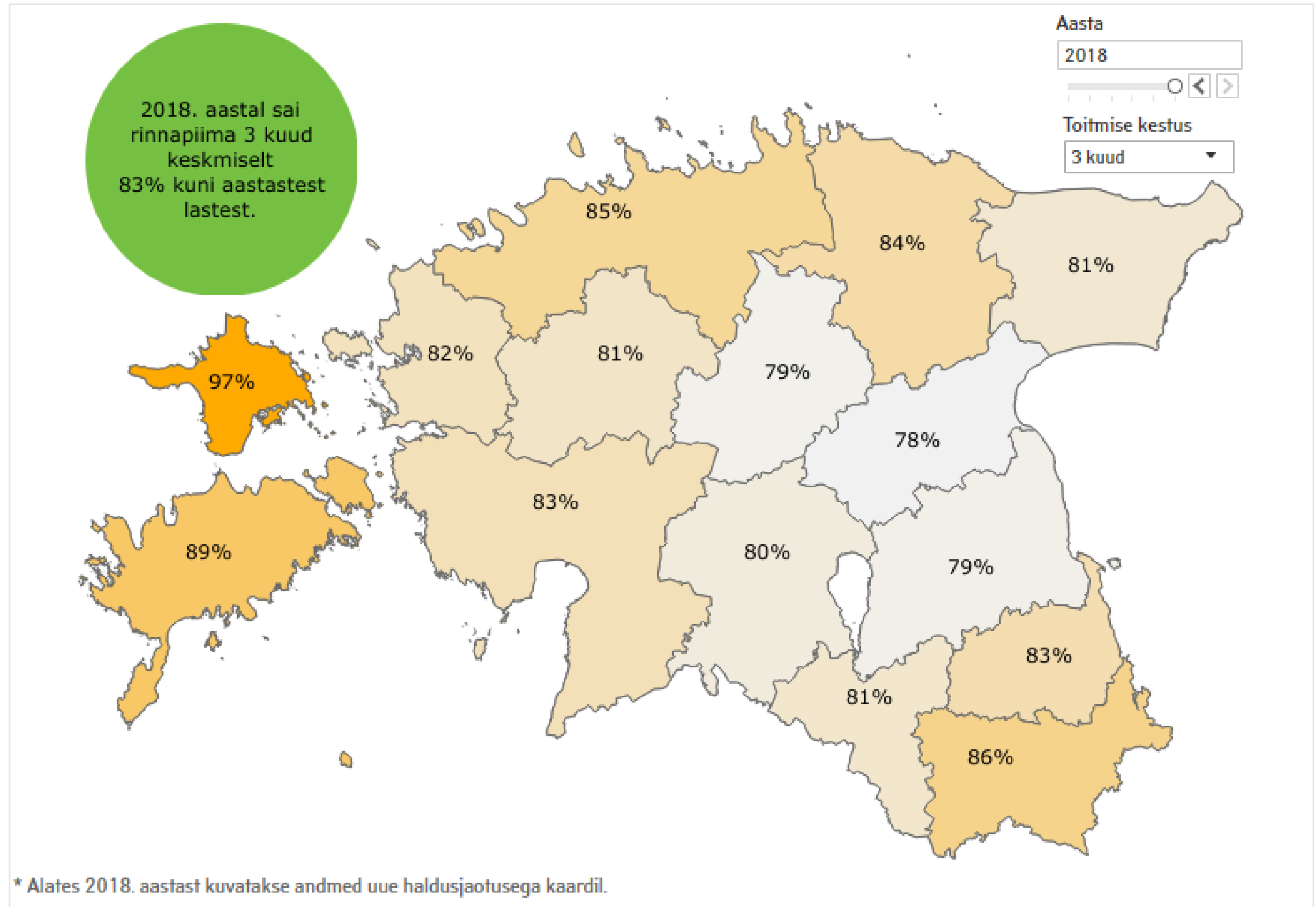
Tervisestatistika kasutajad

- Sotsiaalministeerium (ja haldusala asutused)
- Teised ministeeriumid (Rahandusministeerium, Majandus- ja Kommunikatsiooniministeerium)
- TEHIK, registrid (MIR)
- Kohalikud omavalitsused
- Riigikontroll, Riigikantselei, Haigekassa
- Poliitikud
- Tervisevaldkonna erialaliit või kutseühing
- Tervishoiuteenuse osutajad
- Ravimifirmad
- Ülikoolid (tudengid, uurijad)
- Uurimuskeskused (Praxis, Centar)
- Statistikaamet
- Rahvusvahelised organisatsioonid (Eurostat, WHO, OECD)
- Meedia
- jne





Andmete visualiseerimine

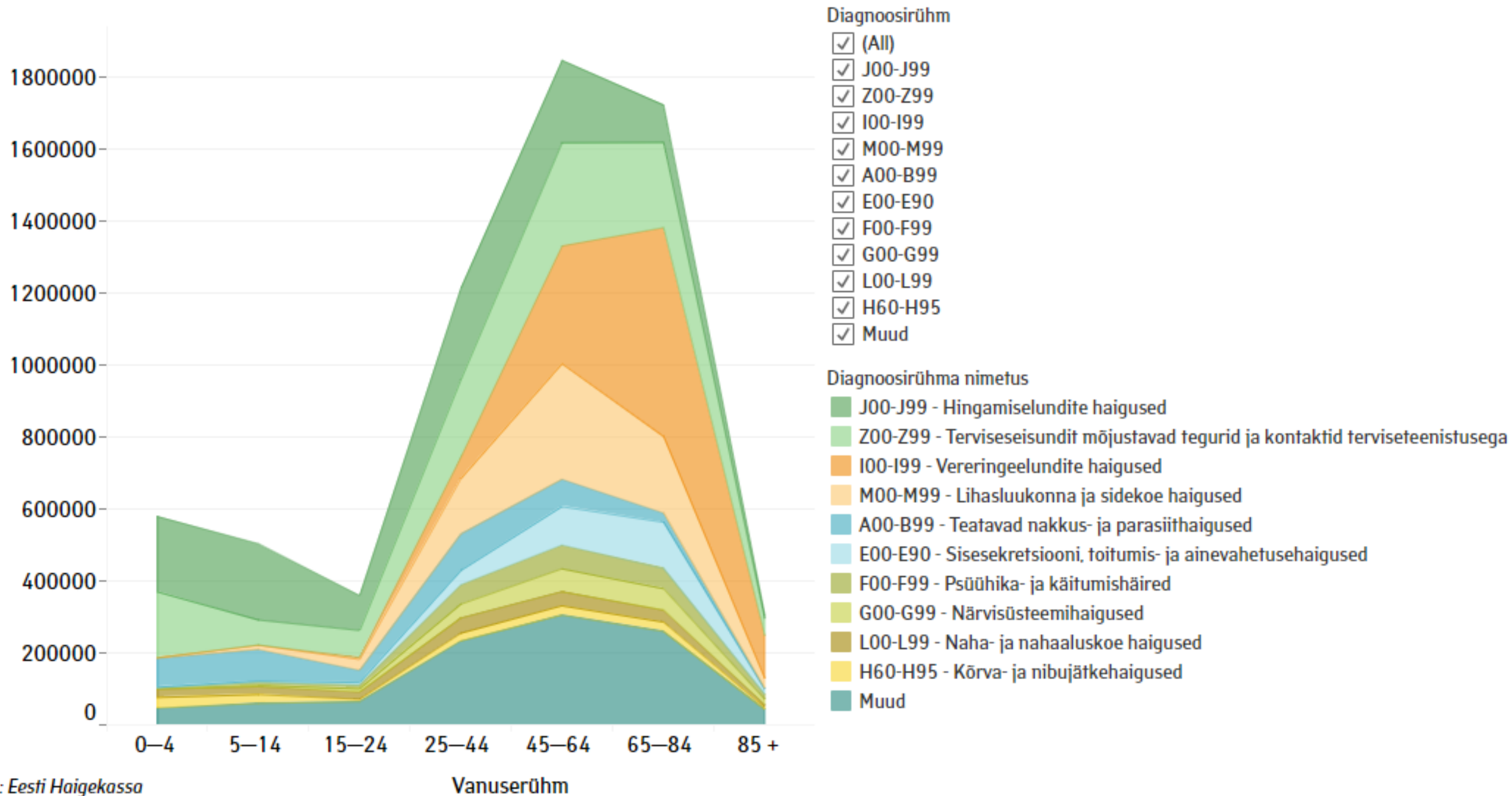


Perearstiabisse pöördumiste arv (RHK-10) ja vanuserühma järgi

Perearstiabi patsientide ja visiitide arv vanuserühma ning soo järgi

Perearsti ja -õe visiidid patsiendi põhidiagnoosirühma järgi

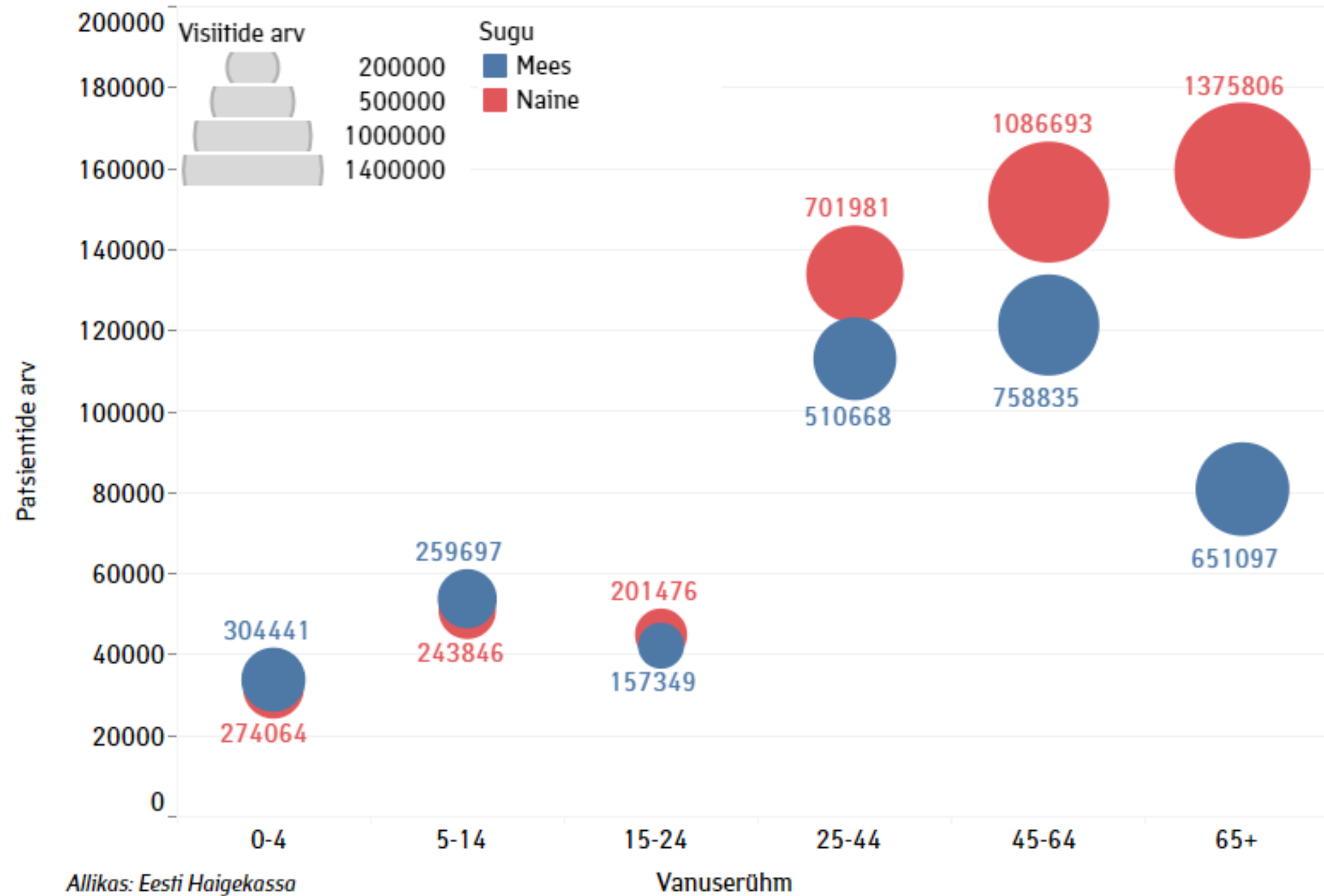
Perearstiabisse pöördumiste arv (RHK-10) ja vanuserühma järgi, 2017



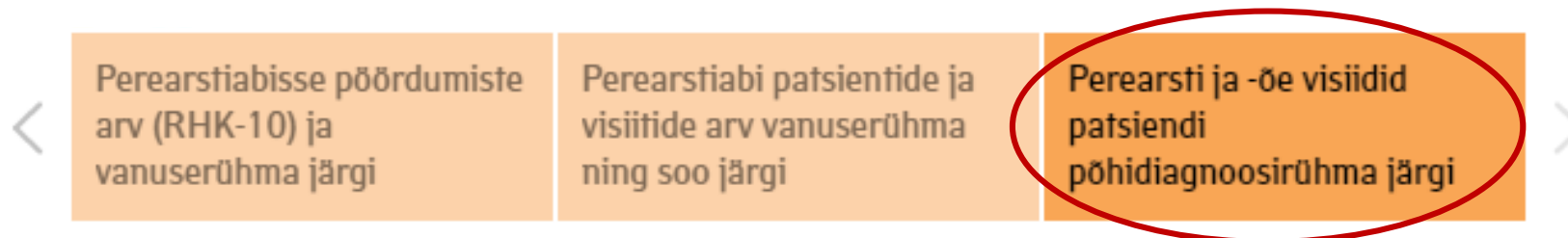


< Perearstiabisse pöördumiste arv (RHK-10) ja vanuserühma järgi **Perearstiabi patsientide ja visiitide arv vanuserühma ning soo järgi** Perearsti ja -õe visiidid patsiendi põhidiagnoosirühma järgi >

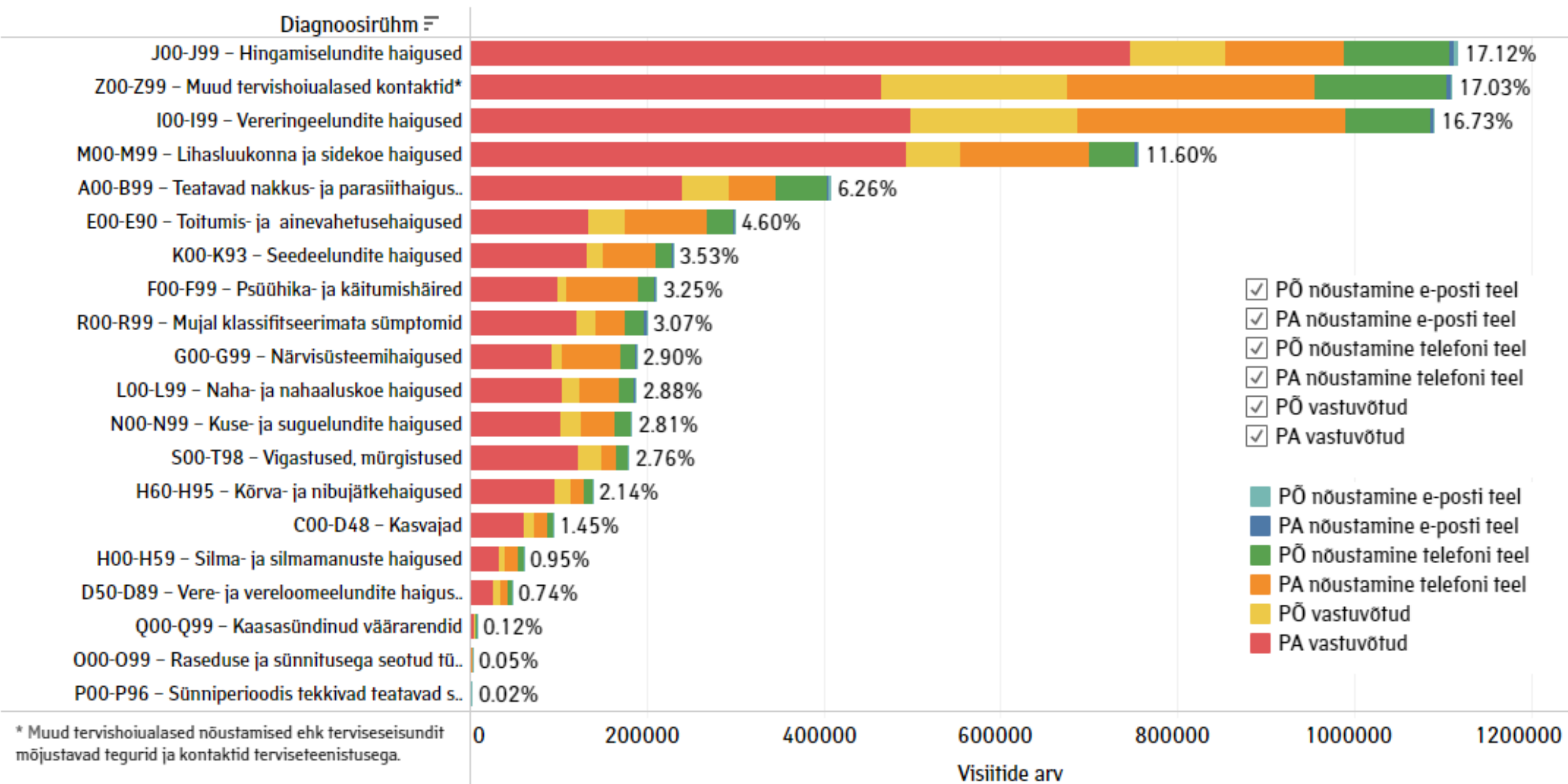
Perearstiabi patsientide ja visiitide arv vanuserühma ning soo järgi, 2017



2. Statistiliste andmete regulaarne kogumine, analüüs ja kirjeldamine



Perearsti ja -õe patsientide diagnoosid visiidi tüübi järgi ja nende osatähtsus visiitide koguarvust, 2017



* Muud tervishoiualased nõustamised ehk tervises seisundit mõjustavad tegurid ja kontaktid terviseteenistusega.

Allikas: Eesti Haigekassa

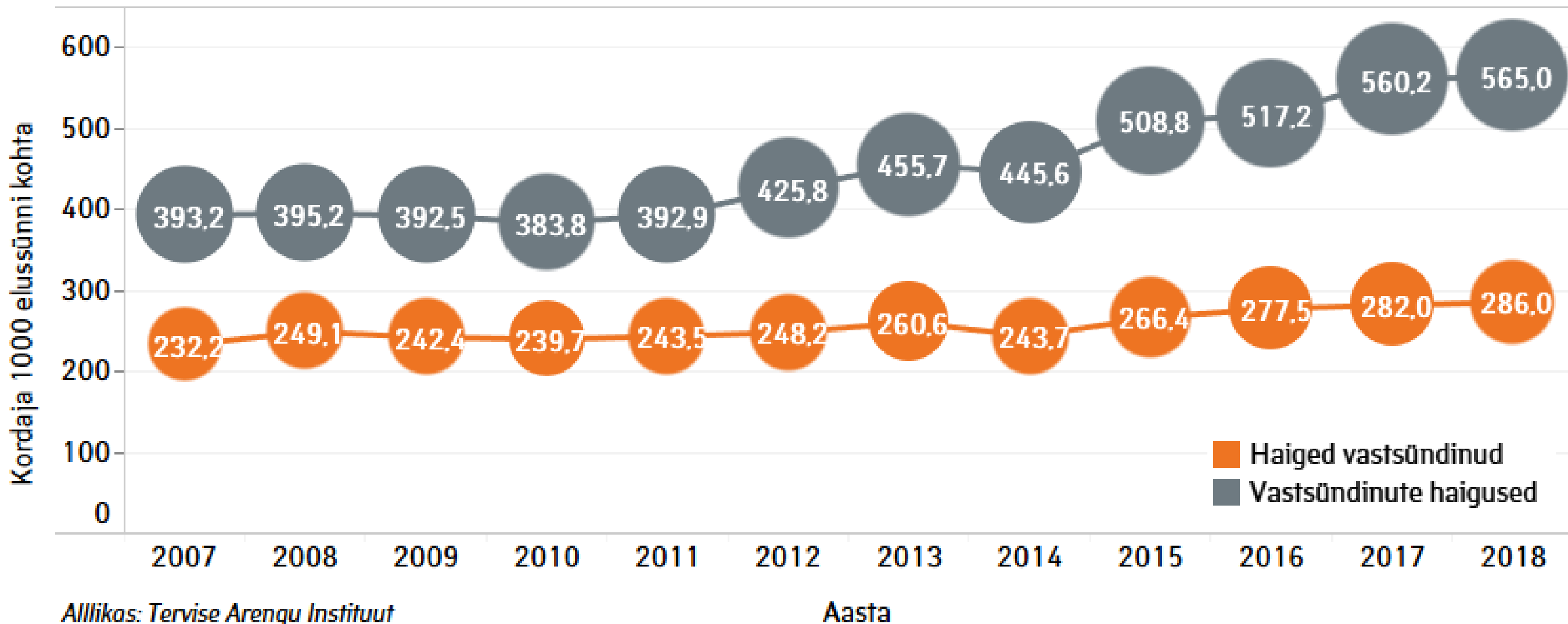
2. Statistiliste andmete regulaarne kogumine, analüüs ja kirjeldamine



• Tableau:

<https://public.tableau.com/profile/tervise.arengu.instituut#!/>

Haiged vastsündinud ja nende haigused 1000 elusünni kohta aastatel 2007-2018





Statistika tegija põhitöö

1. Statistiliste andmete **regulaarne kogumine, analüüs ja kirjeldamine**
2. Tulemuste **levitamine** tarbijale vajalikul viisil
3. Andmete **võrreldavuse tagamine**

3. Andmete võrreldavuse tagamine

- Ajas ja geograafiline (maakonnad ja riikide vahel)
- Järjepidevuse ja võrreldavuse tagamine Eesti aegridades
 - Registrate ja tervisevaldkonnale oluliste uuringute metodoloogilises arendustöö ja andmete avaldamine
- Rahvusvaheline koostöö
 - Rahvusvahelise standardite ja met⁴⁵oodika kasutamine (OECD, Eurostat, WHO)
 - Iga-aastane osalemine rahvusvahelistes tervisestatistika tööriühmades ja projektides
 - Teiste riikide koolitamine ja koguse jagamine



Metaandmed

- TAI veebileht www.tai.ee (Tervisestatistika)
 - Klassifikaatorid
 - Kvaliteediraportid
 - Metoodika
 - Tervisestatistika sõnastik



Andmekasutamine ja päringud

Register väljastab **isikustatud** andmeid vastutava töötaja nõusolekul:

- teabenõude vorm registrile (kättesaadav TAI kodulehel), mille register edastab Sotsiaalministeeriumile
- Eetikakomitee ja Andmekaitseinspeksiooni luba
- nõusolek andmete väljastamiseks või keeldumine

Isikustamata andmeid võib küsida e-maili teel



Rohkem infot tervisestatistikast Eestis

- Aruanne osakonna igaaastasest tööst
- Tarbijate küsitlusuuringud

<http://www.tai.ee/et/tegevused/tervisestatistika/tegevused/aastaruanded-a-raportid>





■ Mida ootab TAI teilt?



- Kirjutama bakalaureuse-, magistri- ja uurimustööd
- Praktikale



■ Praktika TAls

■ Praktika taotlemiseks tuleb esitada

- CV ja
- Avaldus/motivatsioonikiri

Avaldus koos CV-ga saada e-posti aadressil

jane.idavain@tai.ee

Praktika ei pruugi olla tasustatav



Praktika TAlS

- “Meeldis, et selle nelja nädala jooksul sain töötada erinevate ülesannete kallal: andmete kontrollimine, suurte andmete töötlemine, STATA koodi kirjutamine, andmete analüüsimine ning analüüsi kirjutamine”.
- “Heaks kogemuseks oli töötamine suure andmebaasiga, kus andmeid tuli enne töödelda, kuna koolis kasutatavad andmekogumid on tavaliselt juba puhastatud ning kergelt analüüsitavad”.
- “Sain aimu, mil moel erinevad inimesed tööalaselt statistikat kasutavad”.
- “Praktika ise andis täiusliku ülevaate analüütiku tööst, võimaldades mul näha erinevaid etappe lõpptulemuse saavutamiseks”.

